



КАТАЛОГ ПРОДУКЦИИ 2016





О КОМПАНИИ

Начиная с 2002 года мы специализируемся на производстве престижных, высококачественных водосточных систем и аксессуаров для кровли по самым высоким стандартам качества. Решения от нашей компании совместимы с любой кровлей и любой крышей. Продукция торговой марки «AQUASYSTEM» не только выгодно подчеркнет достоинства любой кровли, но и гарантированно прослужит долгое время, мы очень тщательно и трепетно подходим к разработке и конструкции каждого элемента и детали. Универсальность наших водосточных систем, их высокие эксплуатационные характеристики, возможность их применения на любой кровле и в любых климатических условиях, сделали их популярными среди профессионалов и потребителей. Надеемся быть вам полезными.



ВОДОСТОЧНЫЕ СИСТЕМЫ AQUASYSTEM

Производство водосточных систем AQUASYSTEM осуществляется при строгом соблюдении требований безопасности и качества на каждом из этапов производства продукции. Все элементы конструкции водостоков выполнены из современных материалов от ведущих европейских поставщиков, поэтому мы гарантируем отменное качество товаров.



темно-коричневый
St PUR RR32



коричневый
St PUR RAL8017



красный
St PUR RR29



темно-серый
St PUR RR23



белый
St PUR RR20



зелёный
St PUR RAL6005



оцинкованная
сталь
St Zn



Представлены стандартные цветовые решения.
Возможно изготовление в любом другом цвете по карте RAL.

Цинк-титан
Zn-Ti



Медь
Cu



ТРУБА ВОДОСТОЧНАЯ
 ЖЕЛОБ ВОДОСТОЧНЫЙ
 ВОРОНКА ЖЕЛОБА
 КОЛЕНО УНИВЕРСАЛЬНОЕ
 ОТВОД ТРУБЫ
 ОТВОД ТРУБЫ ДЕКОРИРОВАННЫЙ
 УГОЛ ЖЕЛОБА ВНУТРЕННИЙ 90°
 УГОЛ ЖЕЛОБА НАРУЖНЫЙ 90°
 УГОЛ ЖЕЛОБА ВНУТРЕННИЙ 135°
 УГОЛ ЖЕЛОБА НАРУЖНЫЙ 135°
 ЗАГЛУШКА УНИВЕРСАЛЬНАЯ С РЕЗИНОВЫМ УПЛОТНИТЕЛЕМ
 ЗАГЛУШКА УНИВЕРСАЛЬНАЯ ПОЛУКРУГЛАЯ
 «ПАУК» (СЕТКА ВОРОНКИ)
 СОЕДИНИТЕЛЬ ЖЕЛОБА В КОМПЛЕКТЕ
 ЭЛЕМЕНТ ЖЕСТКОСТИ
 КРЮК КРЕПЛЕНИЯ ЖЕЛОБА УДЛИНЕННЫЙ
 КРЮК КРЕПЛЕНИЯ ЖЕЛОБА ДЛИННЫЙ
 КРЮК КРЕПЛЕНИЯ ЖЕЛОБА КОРОТКИЙ
 КРЮК УНИВЕРСАЛЬНЫЙ
 УДЛИНИТЕЛЬ ДЛЯ КРЮКА УНИВЕРСАЛЬНОГО
 ХОМУТ С КОМПЛЕКТОМ КРЕПЛЕНИЯ
 ВОДОСБОРНИК
 S – ОБВОД
 ТРОЙНИК
 ВОРОНКА ВОДОСБОРНАЯ
 ВОРОНКА ВОДОСБОРНАЯ УДЛИНЕННАЯ
 СОЕДИНИТЕЛЬ ТРУБЫ
 ПОДДЕРЖКА ЖЕЛОБА
 ОТВОД ТУБЫ АНТИВАНДАЛЬНЫЙ
 ОТВОД ТУБЫ АНТИВАНДАЛЬНЫЙ С КОЛЕНОМ 72°





ТРУБА ВОДОСТОЧНАЯ

Предназначена для отвода воды вдоль фасада здания. Надежный внутренний замок на водосточной трубе в состоянии хорошо противостоять давлению изнутри и как следствие предохраняет трубу от разрыва. Для стыковки труб между собой используется внешний раструб в верхней части трубы, а не сужение в нижней части, что обеспечивает одинаковую пропускную способность по всей длине водосточного стояка.

Диаметр, мм	Материал	Размер изделия	Вид упаковки	Количество штук			Размер упаковки, мм	Объем упаковки, м3	Вес упаковки, кг	Цветовые решения	
		Длина, мм		в контейнере	в ящике	в упаковке					
90	сталь с полимерным покрытием	1000	полиэтилен	132	300	2	D 90 x 1000 x 2	0,011	2,37	RR32, RR20, RAL6005, RR29, RR23, RAL8017	
	оцинкованная сталь								2,34		оцинкованная сталь, цвета по карте RAL
	медь								3,12		
	цинк-титан								3,01		
100	сталь с полимерным покрытием	1000	полиэтилен	100	240	2	D 100 x 1000 x 2	0,047	2,67	RR32, RR20, RAL6005, RR29, RR23, RAL8017	
	оцинкованная сталь								2,64		оцинкованная сталь, цвета по карте RAL
	медь								3,52		
	цинк-титан								3,39		
90	сталь с полимерным покрытием	3000	полиэтилен	72	100	2	D 90 x 3000 x 2	0,035	7,10	RR32, RR20, RAL6005, RR29, RR23, RAL8017	
	оцинкованная сталь								7,02		оцинкованная сталь, цвета по карте RAL
	медь								9,35		
	цинк-титан								8,99		
100	сталь с полимерным покрытием	3000	полиэтилен	54	80	2	D 100 x 3000 x 2	0,047	8,49	RR32, RR20, RAL6005, RR29, RR23, RAL8017	
	оцинкованная сталь								8,38		оцинкованная сталь, цвета по карте RAL
	медь								11,17		
	цинк-титан								10,15		



ЖЕЛОБ ВОДОСТОЧНЫЙ

Предназначен для сбора дождевой воды и служит компенсатором перелива воды. Пропускная способность желоба увеличена на 20%, что позволяет желобу работать как временному накопителю воды до передачи ее в водосточный стояк при сильных ливнях. В зимний период иногда выполняет роль снегозадержателя при оползании снега с кровельного ската.

Диаметр, мм	Материал	Размер изделия	Вид упаковки	Количество штук			Размер упаковки, мм	Объем упаковки, м3	Вес упаковки, кг	Цветовые решения	
		Длина, мм		в контейнере	в ящике	в упаковке					
125	сталь с полимерным покрытием	3000	полиэтилен	210	180	5	D 125 x 3000 x 5	0,012	16,49	RR32, RR20, RAL6005, RR29, RR23, RAL8017	
	оцинкованная сталь								16,29		оцинкованная сталь, цвета по карте RAL
	медь								21,93		
	цинк-титан								21,09		
150	сталь с полимерным покрытием	3000	полиэтилен	150	125	5	D 150 x 3000 x 5	0,017	19,80	RR32, RR20, RAL6005, RR29, RR23, RAL8017	
	оцинкованная сталь								19,55		оцинкованная сталь, цвета по карте RAL
	медь								26,07		
	цинк-титан								25,07		





ВОРОНКА ЖЕЛОБА

Устанавливается на водосточном желобе и является устройством, передающим поступающую из желоба воду в водосточную трубу. Не требует дополнительных мер по герметизации. Надежность воронки желоба обеспечивается наличием усиленного ребра жесткости в передней части.

Диаметр, труба/желоб мм	Материал	Вид упаковки	Количество штук		Размер упаковки, мм	Объем упаковки, м3	Вес упаковки, кг	Цветовые решения
			на паллете	в упаковке				
90/125	сталь с полимерным покрытием	гофрокороб	800	20	520 x 380 x 145	0,029	6,95	RR32, RR20, RAL6005, RR29, RR23, RAL8017 оцинкованная сталь, цвета по карте RAL
	оцинкованная сталь						6,49	
	медь						8,35	
	цинк-титан						8,06	
100/150	сталь с полимерным покрытием		480	540 x 380 x 180	0,037	8,27	RR32, RR20, RAL6005, RR29, RR23, RAL8017 оцинкованная сталь, цвета по карте RAL	
	оцинкованная сталь					7,81		
	медь					10,05		
	цинк-титан					9,16		



КОЛЕНО УНИВЕРСАЛЬНОЕ

Предназначено для изменения направления водосточного стояка. Устанавливается либо в верхней части, возле карниза, либо в нижней, у отмоски. Места замкового соединения находятся с боку, и вода направляется не по замковому соединению трубы, а по ее плоскости. Отсутствуют люфты и зазоры в местах соединения элементов, а значит, не возникнет никаких проблем со стыковкой элементов водосточной системы.

Диаметр, мм	Материал	Вид упаковки	Количество штук		Размер упаковки, мм	Объем упаковки, м3	Вес упаковки, кг	Цветовые решения
			на паллете	в упаковке				
90	сталь с полимерным покрытием	гофрокороб	600	12	660 x 255 x 185	0,031	3,48	RR32, RR20, RAL6005, RR29, RR23, RAL8017 оцинкованная сталь, цвета по карте RAL
	оцинкованная сталь						3,32	
	медь						3,95	
	цинк-титан						3,48	
100	сталь с полимерным покрытием		480	750 x 300 x 210	0,047	4,52	RR32, RR20, RAL6005, RR29, RR23, RAL8017 оцинкованная сталь, цвета по карте RAL	
	оцинкованная сталь					4,37		
	медь					5,16		
	цинк-титан					4,54		



ОТВОД ТРУБЫ

Предназначен для организации слива воды из стояка в дренажную систему или на землю. Является разновидностью колена универсального. Устанавливается внизу водосточного стояка.

Диаметр, мм	Материал	Вид упаковки	Количество штук		Размер упаковки, мм	Объем упаковки, м3	Вес упаковки, кг	Цветовые решения
			на паллете	в упаковке				
90	сталь с полимерным покрытием	гофрокороб	600	12	660 x 255 x 185	0,031	3,48	RR32, RR20, RAL6005, RR29, RR23, RAL8017 оцинкованная сталь, цвета по карте RAL
	оцинкованная сталь						3,32	
	медь						3,99	
100	сталь с полимерным покрытием		480	750 x 300 x 210	0,047	4,53	RR32, RR20, RAL6005, RR29, RR23, RAL8017 оцинкованная сталь, цвета по карте RAL	
	оцинкованная сталь					4,24		
	медь					5,59		





ОТВОД ТРУБЫ ДЕКОРИРОВАННЫЙ

Предназначен для организации слива воды из стояка в дренажную систему или на землю. Устанавливается внизу водосточного стояка. Хорошо сочетается с заглушкой полукруглой.

Диаметр, мм	Материал	Вид упаковки	Количество штук		Размер упаковки, мм	Объем упаковки, м3	Вес упаковки, кг	Цветовые решения
			на паллете	в упаковке				
90	сталь с полимерным покрытием	гофрокороб	600	12	660 x 255 x 185	0,031	4,31	RR32, RR20, RAL6005, RR29, RR23, RAL8017
	медь						4,78	
	цинк-титан						4,16	
100	сталь с полимерным покрытием		480		750 x 300 x 210	0,047	5,52	RR32, RR20, RAL6005, RR29, RR23, RAL8017
	медь						6,13	
	цинк-титан						5,54	



УГОЛ ЖЕЛОБА ВНУТРЕННИЙ 90°

Устанавливается на внутренних углах кровли и предназначен для изменения направления движения воды. Угол выполнен по уникальной технологии без сварного шва (цельнометаллический).

Диаметр, мм	Материал	Вид упаковки	Количество штук		Размер упаковки, мм	Объем упаковки, м3	Вес упаковки, кг	Цветовые решения
			на паллете	в упаковке				
125	сталь с полимерным покрытием	гофрокороб	180	5	370 x 370 x 190	0,026	2,87	RR32, RR20, RAL6005, RR29, RR23, RAL8017 оцинкованная сталь, цвета по карте RAL
	оцинкованная сталь						2,74	
	медь						3,88	
	цинк-титан						3,59	
150	сталь с полимерным покрытием		3,14		RR32, RR20, RAL6005, RR29, RR23, RAL8017 оцинкованная сталь, цвета по карте RAL			
	оцинкованная сталь					3,02		
	медь					4,19		
	цинк-титан					4,22		



УГОЛ ЖЕЛОБА НАРУЖНЫЙ 90°

Устанавливается на внешних углах кровли и предназначен для изменения направления движения воды. Угол выполнен по уникальной технологии без сварного шва (цельнометаллический).

Диаметр, мм	Материал	Вид упаковки	Количество штук		Размер упаковки, мм	Объем упаковки, м3	Вес упаковки, кг	Цветовые решения
			на паллете	в упаковке				
125	сталь с полимерным покрытием	гофрокороб	180	5	370 x 370 x 190	0,026	3,15	RR32, RR20, RAL6005, RR29, RR23, RAL8017 оцинкованная сталь, цвета по карте RAL
	оцинкованная сталь						3,03	
	медь						3,76	
	цинк-титан						3,85	
150	сталь с полимерным покрытием		3,57		RR32, RR20, RAL6005, RR29, RR23, RAL8017 оцинкованная сталь, цвета по карте RAL			
	оцинкованная сталь					3,44		
	медь					4,35		
	цинк-титан					4,27		





УГОЛ ЖЕЛОБА ВНУТРЕННИЙ 135°

Устанавливается на внутренних углах кровли и предназначен для изменения направления движения воды.

Диаметр, мм	Материал	Вид упаковки	Количество штук		Размер упаковки, мм	Объем упаковки, м3	Вес упаковки, кг	Цветовые решения			
			на паллете	в упаковке							
125	сталь с полимерным покрытием	гофрокороб	144	2	555 x 290 x 90	0,014	1,50	RR32, RR20, RAL6005, RR29, RR23, RAL8017 оцинкованная сталь, цвета по карте RAL			
	оцинкованная сталь						1,45				
	медь						1,83				
150	сталь с полимерным покрытием						555 x 330 x 100		0,018	1,77	RR32, RR20, RAL6005, RR29, RR23, RAL8017 оцинкованная сталь, цвета по карте RAL
	оцинкованная сталь									1,72	
	медь									2,33	



УГОЛ ЖЕЛОБА НАРУЖНЫЙ 135°

Устанавливается на внешних углах кровли и предназначен для изменения направления движения воды.

Диаметр, мм	Материал	Вид упаковки	Количество штук		Размер упаковки, мм	Объем упаковки, м3	Вес упаковки, кг	Цветовые решения			
			на паллете	в упаковке							
125	сталь с полимерным покрытием	гофрокороб	144	2	555 x 290 x 90	0,014	1,51	RR32, RR20, RAL6005, RR29, RR23, RAL8017 оцинкованная сталь, цвета по карте RAL			
	оцинкованная сталь						1,46				
	медь						1,85				
150	сталь с полимерным покрытием						555 x 330 x 100		0,018	1,77	RR32, RR20, RAL6005, RR29, RR23, RAL8017 оцинкованная сталь, цвета по карте RAL
	оцинкованная сталь									1,72	
	медь									2,33	



ЗАГЛУШКА УНИВЕРСАЛЬНАЯ С РЕЗИНОВЫМ УПЛОТНИТЕЛЕМ

Устанавливаются на торцах водосточного желоба. Заглушки желоба универсальные – устанавливаются как с правой, так и с левой стороны желоба. Имеют полноценный резиновый профиль и не требуют дополнительных мер по герметизации.

Диаметр, мм	Материал	Вид упаковки	Количество штук		Размер упаковки, мм	Объем упаковки, м3	Вес упаковки, кг	Цветовые решения			
			на паллете	в упаковке							
125	сталь с полимерным покрытием	гофрокороб	4680	30	395 x 170 x 95	0,006	2,63	RR32, RR20, RAL6005, RR29, RR23, RAL8017 оцинкованная сталь, цвета по карте RAL			
	оцинкованная сталь						2,63				
	медь						3,26				
	цинк-титан						3,13				
150	сталь с полимерным покрытием		3960				395 x 195 x 110		0,008	3,24	RR32, RR20, RAL6005, RR29, RR23, RAL8017 оцинкованная сталь, цвета по карте RAL
	оцинкованная сталь									3,24	
	медь									4,11	
	цинк-титан									4,12	



ЗАГЛУШКА УНИВЕРСАЛЬНАЯ ПОЛУКРУГЛАЯ



Устанавливаются на торцах водосточного желоба. Заглушки желоба универсальные – устанавливаются как с правой, так и с левой стороны желоба. Хорошо сочетаются с отводом трубы декорированным. При их установке необходимо использовать вытяжные заклепки и клей (ТЕС-7).

Диаметр, мм	Материал	Вид упаковки	Количество штук		Размер упаковки, мм	Объем упаковки, м3	Вес упаковки, кг	Цветовые решения			
			на паллете	в упаковке							
125	сталь с полимерным покрытием	гофрокороб	под заказ	17	395 x 170 x 95	0,006	2,20	RR32, RR20, RAL6005, RR29, RR23, RAL8017			
	медь						2,26				
	цинк-титан						2,07				
150	сталь с полимерным покрытием				гофрокороб	под заказ	17	395 x 195 x 110	0,008	2,72	RR32, RR20, RAL6005, RR29, RR23, RAL8017
	медь									3,17	
	цинк-титан									2,59	



«ПАУК» (СЕТКА ВОРОНКИ)

Предназначен для защиты водосточного стояка от попадания в него строительного мусора, хвои и листвы, тем самым предотвращает засор трубы, возможное замерзание трубы и как следствие ее разрыв.

Диаметр, мм	Материал	Вид упаковки	Количество штук		Размер упаковки, мм	Объем упаковки, м3	Вес упаковки, кг	Цветовые решения	
			на паллете	в упаковке					
90/100	сталь с полимерным покрытием	гофрокороб	под заказ	30	390 x 260 x 150	0,016	3,89	RR32, RR20, RAL6005, RR29, RR23, RAL8017	
	оцинкованная сталь						3,68		оцинкованная сталь, цвета по карте RAL
	медь						4,07		

СОЕДИНИТЕЛЬ ЖЕЛОБА В КОМПЛЕКТЕ



Предназначен для последовательного соединения двух желобов, либо желоба и угла (внешнего или внутреннего). Предотвращает протекание воды в местах соединений и является компенсатором линейного расширения металла. Имеет полноценный резиновый профиль, благодаря которому не требует мер по дополнительной герметизации. Наличие универсального замка (пряжки) позволяет использовать его многократно и исключает возможности его поломки при частом открытии или закрытии. Наличие ребра жесткости придает детали дополнительную прочность. Соединитель желоба поставляется в комплекте с элементом жесткости, который представляет собой трубку из оцинкованной стали, либо из меди, толщиной 0,7 мм, которая по своей конструкции повторяет завиток желоба. С помощью элемента жесткости на 50% увеличивается жесткость конструкции в местах соединения желобов, что упрощает работу по расчету и установке водосточной системы, а также не требуется установка дополнительных крюков в местах стыка желобов (стыковку желобов можно производить в любом месте, вне зависимости от шага крюков).

Диаметр, мм	Материал	Вид упаковки	Количество штук		Размер упаковки, мм	Объем упаковки, м3	Вес упаковки, кг	Цветовые решения						
			на паллете	в упаковке										
125	сталь с полимерным покрытием	гофрокороб	2200	20	330 x 215 x 120	0,009	4,30	RR32, RR20, RAL6005, RR29, RR23, RAL8017						
	оцинкованная сталь						4,13		оцинкованная сталь, цвета по карте RAL					
	медь						4,91							
150	сталь с полимерным покрытием						гофрокороб	2200	20	330 x 215 x 120	0,009	4,76	RR32, RR20, RAL6005, RR29, RR23, RAL8017	
	оцинкованная сталь											4,68		оцинкованная сталь, цвета по карте RAL
	медь											5,49		





КРЮК КРЕПЛЕНИЯ ЖЕЛОБА УДЛИНЕННЫЙ

Служит для крепления желоба, одновременно обеспечивая дополнительную поддержку геометрических параметров желоба. При помощи крюков обеспечивается необходимый уклон для движения воды в желобе в нужном направлении. Крюки крепления желоба цельнометаллические, изготовлены из стали толщиной 4 мм, что обеспечивает им их прочность. Также крюки имеют дополнительное ребро жесткости, что позволяет им выдерживать большие силовые нагрузки. Устанавливаются по аналогии с длинным крюком, но имеют более длинную рабочую длину, когда длинного крюка, из-за особенностей конструкции кровли, не хватает.

Диаметр, мм	Материал	Вид упаковки	Количество штук		Размер упаковки, мм	Объем упаковки, м3	Вес упаковки, кг	Цветовые решения					
			на паллете	в упаковке									
125	сталь с полимерным покрытием	гофрокороб	под заказ	30	560 x 250 x 90	0,013	11,78	RR32, RR20, RAL6005, RR29, RR23, RAL8017 оцинкованная сталь, цвета по карте RAL					
	оцинкованная сталь						11,57						
	медь						13,46						
150	сталь с полимерным покрытием						гофрокороб	под заказ	30	610 x 250 x 90	0,014	12,91	RR32, RR20, RAL6005, RR29, RR23, RAL8017 оцинкованная сталь, цвета по карте RAL
	оцинкованная сталь											12,70	
	медь											14,92	



КРЮК КРЕПЛЕНИЯ ЖЕЛОБА ДЛИННЫЙ

Служит для крепления желоба, одновременно обеспечивая дополнительную поддержку геометрических параметров желоба. При помощи крюков обеспечивается необходимый уклон для движения воды в желобе в нужном направлении. Крюки крепления желоба цельнометаллические, изготовлены из стали толщиной 4 мм, что обеспечивает им их прочность. Также крюки имеют дополнительное ребро жесткости, что позволяет им выдерживать большие силовые нагрузки. Используются для установки на верхние плоскости стропил или на сплошное основание кровли. Установка крюков до укладки кровельного покрытия более надежна, чем установка крюков на лобовую доску.

Диаметр, мм	Материал	Вид упаковки	Количество штук		Размер упаковки, мм	Объем упаковки, м3	Вес упаковки, кг	Цветовые решения	
			на паллете	в упаковке					
125	сталь с полимерным покрытием	гофрокороб	2496	24	420 x 250 x 90	0,009	7,95	RR32, RR20, RAL6005, RR29, RR23, RAL8017 оцинкованная сталь, цвета по карте RAL	
	оцинкованная сталь						7,78		
	медь						8,83		
	цинк-титан						12,39		
150	сталь с полимерным покрытием		гофрокороб	2340	30	610 x 250 x 90	0,014	11,11	RR32, RR20, RAL6005, RR29, RR23, RAL8017 оцинкованная сталь, цвета по карте RAL
	оцинкованная сталь							10,90	
	медь							12,64	
	цинк-титан							17,74	



КРЮК КРЕПЛЕНИЯ ЖЕЛОБА КОРОТКИЙ

Служит для крепления желоба, одновременно обеспечивая дополнительную поддержку геометрических параметров желоба. При помощи крюков обеспечивается необходимый уклон для движения воды в желобе в нужном направлении. Крюки крепления желоба цельнометаллические, изготовлены из стали толщиной 4 мм, что обеспечивает им их прочность. Также крюки имеют дополнительное ребро жесткости, что позволяет им выдерживать большие силовые нагрузки. Используются для установки на лобовую доску или торцевые плоскости стропил, что позволяет установить водосточную систему в тот момент, когда кровельное покрытие уже установлено.

Диаметр, мм	Материал	Вид упаковки	Количество штук		Размер упаковки, мм	Объем упаковки, м3	Вес упаковки, кг	Цветовые решения				
			на паллете	в упаковке								
125	сталь с полимерным покрытием	гофрокороб	3120	30	420 x 250 x 90	0,009	8,07	RR32, RR20, RAL6005, RR29, RR23, RAL8017 оцинкованная сталь, цвета по карте RAL				
	оцинкованная сталь						7,86					
	медь						8,94					
150	сталь с полимерным покрытием		гофрокороб				2340	30	560 x 250 x 90	0,013	9,38	RR32, RR20, RAL6005, RR29, RR23, RAL8017 оцинкованная сталь, цвета по карте RAL
	оцинкованная сталь										9,17	
	медь										10,46	





КРЮК УНИВЕРСАЛЬНЫЙ

Предназначен для крепления водосточного желоба по аналогии со стандартными крюками крепления желоба, и может быть использован как в качестве короткого крюка, так и в качестве длинного (при условии применения удлинителя крюка). Наличие изгиба для завитка желоба в передней части позволяет устанавливать желоба в крюки без отгиба установленного ранее фартука («капельника»). Наличие дополнительных ребер жесткости делает крюк очень прочным.

Диаметр, мм	Материал	Вид упаковки	Количество штук		Размер упаковки, мм	Объем упаковки, м3	Вес упаковки, кг	Цветовые решения
			на паллете	в упаковке				
125	сталь с полимерным покрытием	гофрокороб	под заказ	20	420 x 250 x 90	0,009	3,75	RR32, RR20, RAL6005, RR29, RR23, RAL8017 оцинкованная сталь, цвета по карте RAL
	оцинкованная сталь						3,63	
	медь						3,78	
150	сталь с полимерным покрытием				560 x 250 x 120	0,017	4,34	RR32, RR20, RAL6005, RR29, RR23, RAL8017 оцинкованная сталь, цвета по карте RAL
	оцинкованная сталь						4,22	
	медь						4,66	



УДЛИНИТЕЛЬ ДЛЯ КРЮКА УНИВЕРСАЛЬНОГО

Используется в паре с крюком универсальным при установке на верхнюю часть стропилы, на сплошное основание кровли или на обрешетку. При помощи необходимого инструмента, угол загиба удлинителя можно изменять в соответствии с уклоном кровли.

Материал	Вид упаковки	Количество штук		Размер упаковки, мм	Объем упаковки, м3	Вес упаковки, кг	Цветовые решения
		на паллете	в упаковке				
оцинкованная сталь	гофрокороб	под заказ	40	195 x 145 x 90	0,003	5,95	оцинкованная сталь
медь						6,51	

ХОМУТ С КОМПЛЕКТОМ КРЕПЛЕНИЯ



Предназначен для надежного крепления водосточного стояка на фасаде здания. Усиленный, с ребрами жесткости, что обеспечивает надежное крепление водосточной трубы. Имеет винтовое соединение, позволяющее использовать его многократно и упрощает установку. Подходит к любым типам фасадов (универсальный), что облегчает процесс заказа водосточной системы и не увеличивает номенклатуру. В комплект входит декоративная накладка, которая обеспечивает эстетику в месте крепления хомута, скрывает сколы отверстия и дюбель, а при использовании герметика защищает фасад от разрушения.

Диаметр, мм	Материал	Вид упаковки	Количество штук		Размер упаковки, мм	Объем упаковки, м3	Вес упаковки, кг	Цветовые решения
			на паллете	в упаковке				
90	сталь с полимерным покрытием	гофрокороб	7280	20	195 x 145 x 90	0,003	2,79	RR32, RR20, RAL6005, RR29, RR23, RAL8017 оцинкованная сталь, цвета по карте RAL
	оцинкованная сталь						2,65	
	медь						3,03	
100	сталь с полимерным покрытием				215 x 160 x 90	3,49	RR32, RR20, RAL6005, RR29, RR23, RAL8017 оцинкованная сталь, цвета по карте RAL	
	оцинкованная сталь							3,35
	медь							3,75





ВОДОСБОРНИК

Предназначен для сбора дождевой воды в какую-либо ёмкость. В закрытом положении работает как труба.

Диаметр, мм	Материал	Вид упаковки	Количество штук		Размер упаковки, мм	Объем упаковки, м3	Вес упаковки, кг	Цветовые решения
			на паллете	в упаковке				
90	медь	гофрокороб	под заказ	15	530 x 370 x 540	0,106	12,57	RR32, RR20, RAL6005, RR29, RR23, RAL8017
	цинк-титан						12,05	
100	сталь с полимерным покрытием						12,20	
	медь						13,69	
	цинк-титан						12,99	



S – ОБВОД

Является разновидностью колена универсального и служит для обхода водосточным стояком различных архитектурных элементов фасада. Смещение по его осям составляет 48 мм.

Диаметр, мм	Материал	Вид упаковки	Количество штук		Размер упаковки, мм	Объем упаковки, м3	Вес упаковки, кг	Цветовые решения
			на паллете	в упаковке				
90	сталь с полимерным покрытием	гофрокороб	под заказ	35	530 x 370 x 540	0,106	14,88	RR32, RR20, RAL6005, RR29, RR23, RAL8017 оцинкованная сталь, цвета по карте RAL
	оцинкованная сталь						14,18	
	медь						14,08	
	цинк-титан						13,55	
100	сталь с полимерным покрытием			12,76				
	оцинкованная сталь			12,26				
	медь	13,06						
	цинк-титан	11,66						



ТРОЙНИК

Предназначен для соединения двух водосточных стояков в один. Как и колена имеет угол 72 градуса.

Диаметр, мм	Материал	Вид упаковки	Количество штук		Размер упаковки, мм	Объем упаковки, м3	Вес упаковки, кг	Цветовые решения		
			на паллете	в упаковке						
90	сталь с полимерным покрытием	гофрокороб	под заказ	20	530 x 370 x 540	0,106	10,30	RR32, RR20, RAL6005, RR29, RR23, RAL8017		
	медь						13,20			
	цинк-титан						9,04			
100	сталь с полимерным покрытием			14			8,07		RR32, RR20, RAL6005, RR29, RR23, RAL8017	
	медь									9,98
	цинк-титан									8,18





ВОРОНКА ВОДОСБОРНАЯ

Предназначена для одиночной установки в местах без использования желобов (разжелобка), в ендовах, то есть в тех местах кровли, где необходим сбор большого количества воды.

Диаметр, мм	Материал	Вид упаковки	Количество штук		Размер упаковки, мм	Объем упаковки, м3	Вес упаковки, кг	Цветовые решения
			на паллете	в упаковке				
90	сталь с полимерным покрытием	гофрокороб	45	1	370 x 275 x 265	0,025	1,85	RR32, RR20, RAL6005, RR29, RR23, RAL8017 оцинкованная сталь, цвета по карте RAL
	оцинкованная сталь						1,81	
	медь						2,21	
	цинк-титан						1,78	
100	сталь с полимерным покрытием	гофрокороб	45	1	370 x 275 x 265	0,025	1,94	RR32, RR20, RAL6005, RR29, RR23, RAL8017 оцинкованная сталь, цвета по карте RAL
	оцинкованная сталь						1,90	
	медь						2,40	
	цинк-титан						1,77	



ВОРОНКА ВОДОСБОРНАЯ УДЛИНЕННАЯ

Предназначена для одиночной установки в местах без использования желобов (разжелобка), в ендовах, т.е. в тех местах кровли, где необходим сбор большого количества воды.

Диаметр, мм	Материал	Вид упаковки	Количество штук		Размер упаковки, мм	Объем упаковки, м3	Вес упаковки, кг	Цветовые решения
			на паллете	в упаковке				
90	медь	гофрокороб	под заказ	2	530 x 370 x 540	0,106	4,35	
100	медь						5,12	



СОЕДИНИТЕЛЬ ТРУБЫ

Является соединителем частей водосточных труб, не имеющих стыковочного расширения (раструба).

Диаметр, мм	Материал	Вид упаковки	Количество штук		Размер упаковки, мм	Объем упаковки, м3	Вес упаковки, кг	Цветовые решения
			на паллете	в упаковке				
90	сталь с полимерным покрытием	гофрокороб	1440	40	370 x 370 x 190	0,026	6,52	RR32, RR20, RAL6005, RR29, RR23, RAL8017
	медь						6,64	
	цинк-титан						6,24	
100	сталь с полимерным покрытием	гофрокороб	900	30	370 x 370 x 190	0,026	5,82	RR32, RR20, RAL6005, RR29, RR23, RAL8017
	медь						6,00	
	цинк-титан						5,61	





ПОДДЕРЖКА ЖЕЛОБА

Предназначен для использования на всех видах кровли для обеспечения дополнительной поддержки желоба в сложных местах кровельных систем, в ендовах, или при крутых уклонах кровли, где возможен лавинообразный сход снега, который может повлечь деформацию желоба или нарушение его геометрии.

Диаметр, мм	Материал	Вид упаковки	Количество штук		Размер упаковки, мм	Объем упаковки, м3	Вес упаковки, кг	Цветовые решения
			на паллете	в упаковке				
125/150	сталь с полимерным покрытием	гофрокороб	под заказ					RR32, RR20, RAL6005, RR29, RR23, RAL8017 оцинкованная сталь, цвета по карте RAL
	оцинкованная сталь							
	медь							



ОТВОД ТУБЫ АНТИВАНДАЛЬНЫЙ

Предназначен для защиты нижней части стояка водосточной системы от случайного или умышленного повреждения водосточной системы. Изготавливается из оцинкованной стали толщиной 2 мм, что обеспечивает непревзойденную прочность и надежность конструкции. Отвод трубы антивандальный имеет внутренний диаметр 102 мм и совместим с водосточной трубой торговой марки «АКВАСИСТЕМ» диаметром 100 мм. Устанавливается для организации сбора воды в ливневые каналы или канализацию.

Диаметр, мм	Материал	Вид упаковки	Количество штук		Размер упаковки, мм	Объем упаковки, м3	Вес упаковки, кг	Цветовые решения
			на паллете	в упаковке				
100	сталь с полимерным покрытием	гофрокороб	под заказ	1				RR32, RR20, RAL6005, RR29, RR23, RAL8017, цвета по карте RAL

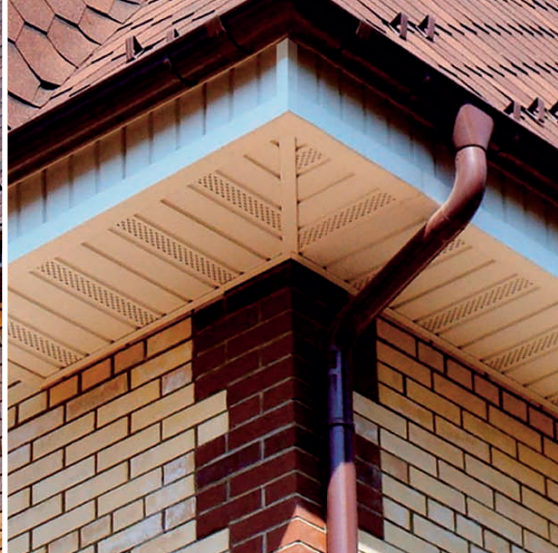


ОТВОД ТУБЫ АНТИВАНДАЛЬНЫЙ С КОЛЕНОМ 72°

Предназначен для защиты нижней части стояка водосточной системы от случайного или умышленного повреждения водосточной системы. Изготавливается из оцинкованной стали толщиной 2 мм, что обеспечивает непревзойденную прочность и надежность конструкции. Отвод трубы антивандальный имеет внутренний диаметр 102 мм и совместим с водосточной трубой торговой марки «АКВАСИСТЕМ» диаметром 100 мм. Используется для наружного отвода воды.

Диаметр, мм	Материал	Вид упаковки	Количество штук		Размер упаковки, мм	Объем упаковки, м3	Вес упаковки, кг	Цветовые решения
			на паллете	в упаковке				
100	сталь с полимерным покрытием	гофрокороб	под заказ	1				RR32, RR20, RAL6005, RR29, RR23, RAL8017, цвета по карте RAL

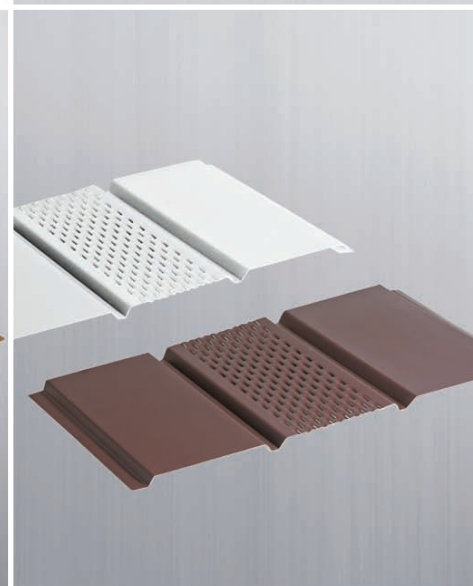




СИСТЕМА МЕТАЛЛИЧЕСКИХ СОФИТОВ AQUASYSTEM

Софиты предназначены для подшивки карнизного и фронтового свесов, как для декоративной отделки, так и для обеспечения вентиляции подкровельного пространства. Основной профиль софита может быть выполнен с перфорацией всей поверхности, с перфорацией центральной полосы или без перфорации.

Металлические софиты поставляются в удобной упаковке, гарантирующей сохранность продукции при транспортировке, хранении и использовании. Основной профиль поставляется по 10 шт. длиной 2,4 м в гофрокоробах размером 2420x350x50 мм. G-планка и F-профиль поставляются длиной 2 м в гофрокоробе. Остальные планки поставляются длиной 2 м по 10 шт., упакованными в стрейч-пленку.

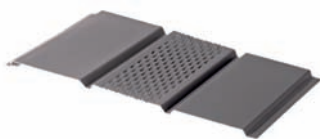


СТАЛЬ PUR		СТАЛЬ PE		СТАЛЬ PRINTECH		АЛЮМИНИЙ PE		МЕДЬ			
темно-коричневый St RR32		красный St RR29		коричневый St RAL8017		светлое дерево St Printech Log		коричневый Al RAL8017		Cu	
белый St RR20		темно-серый St RR23		темно-коричневый St RR32		красное дерево St Printech Naive		белый Al RAL9010			
коричневый St RAL8017		зелёный St RAL6005		белый St RR20		темное дерево St Printech Naive Maroon					
				темно-серый St RR23							

СОФИТ С ЦЕНТРАЛЬНОЙ ПЕРФОРАЦИЕЙ
СОФИТ С ПОЛНОЙ ПЕРФОРАЦИЕЙ
СОФИТ БЕЗ ПЕРФОРАЦИИ
G-ПЛАНКА
J-ФАСКА
F-ПРОФИЛЬ
ВЕТРОВАЯ ПЛАНКА (L-ПРОФИЛЬ)
ФИНИШНАЯ ПЛАНКА
ПЛАНКА УГЛОВАЯ (ВНЕШНЯЯ)
ПЛАНКА УГЛОВАЯ (ВНУТРЕННЯЯ)
SOFFITO, CU
SOFFITO VENT, CU
G-ПЛАНКА, CU
ВЕТРОВАЯ ПЛАНКА (L-ПРОФИЛЬ), CU



СОФИТ С ЦЕНТРАЛЬНОЙ ПЕРФОРАЦИЕЙ



Предназначен для подшивки карнизного и фронтонного свесов. Обеспечивает эффективную вентиляцию подкровельного пространства с целью исключения образования конденсата. Является и декоративным элементом, т.к. скрывает нижнюю часть кровли и придает ей аккуратный и законченный вид.

Материал	Размер изделия		Вид упаковки	Количество штук		Размер упаковки, мм	Объем упаковки, м3	Вес упаковки, кг	Цветовые решения
	Длина, мм	Ширина, мм		на паллете	в упаковке				
сталь с полимерным покрытием Полиэстер	2400	303	гофрокороб	210	10	2420 x 350 x 50	0,042	29,15 - 31,78	RR32, RAL8017, RR20, RR23
сталь с полимерным покрытием Pural								35,30	RR32, RR20, RAL6005, RR29, RR23, RAL8017
сталь с полимерным покрытием Printech								33,76	Printech Log Printech Naive Printech Naive Maroon
алюминий с полимерным покрытием Полиэстер								10,52	RAL9010, RAL8017
медь								32,44	

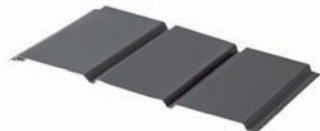
СОФИТ С ПОЛНОЙ ПЕРФОРАЦИЕЙ



Предназначен для подшивки карнизного и фронтонного свесов. Обеспечивает эффективную вентиляцию подкровельного пространства с целью исключения образования конденсата. Является и декоративным элементом, т.к. скрывает нижнюю часть кровли и придает ей аккуратный и законченный вид.

Материал	Размер изделия		Вид упаковки	Количество штук		Размер упаковки, мм	Объем упаковки, м3	Вес упаковки, кг	Цветовые решения
	Длина, мм	Ширина, мм		на паллете	в упаковке				
сталь с полимерным покрытием Полиэстер	2400	303	гофрокороб	210	10	2420 x 350 x 50	0,042	29,15 - 31,78	RR32, RAL8017, RR20, RR23
сталь с полимерным покрытием Pural								35,30	RR32, RR20, RAL6005, RR29, RR23, RAL8017
сталь с полимерным покрытием Printech								33,76	Printech Log Printech Naive Printech Naive Maroon
алюминий с полимерным покрытием Полиэстер								10,52	RAL9010, RAL8017
медь								32,44	

СОФИТ БЕЗ ПЕРФОРАЦИИ



Предназначен для подшивки карнизного и фронтонного свесов. Является декоративным элементом, т.к. скрывает нижнюю часть кровли и придает ей аккуратный и законченный вид.

Материал	Размер изделия		Вид упаковки	Количество штук		Размер упаковки, мм	Объем упаковки, м3	Вес упаковки, кг	Цветовые решения
	Длина, мм	Ширина, мм		на паллете	в упаковке				
сталь с полимерным покрытием Полиэстер	2400	303	гофрокороб	210	10	2420 x 350 x 50	0,042	29,15 - 31,78	RR32, RAL8017, RR20, RR23
сталь с полимерным покрытием Pural								35,30	RR32, RR20, RAL6005, RR29, RR23, RAL8017
сталь с полимерным покрытием Printech								33,76	Printech Log Printech Naive Printech Naive Maroon
алюминий с полимерным покрытием Полиэстер								10,52	RAL9010, RAL8017
медь								32,44	





G-ПЛАНКА

Крепится к направляющему брусу с помощью саморезов. В паз G-планки устанавливается софит. Помимо прочего, G-планка служит для стыков угловых соединений софитов.

Материал	Размер изделия	Вид упаковки	Количество штук		Размер упаковки, мм	Объем упаковки, м ³	Вес упаковки, кг	Цветовые решения
	Длина, мм		на паллете	в упаковке				
сталь с полимерным покрытием Полиэстер	2000	гофрокороб	1950	30	2010 x 115 x 43	0,010	13,30 - 14,90	RR32, RAL8017, RR20, RR23
сталь с полимерным покрытием Pural							16,51	RR32, RR20, RAL6005, RR29, RR23, RAL8017
сталь с полимерным покрытием Printech							15,54	Printech Log Printech Naive Printech Naive Maroon
алюминий с полимерным покрытием Полиэстер							4,79	RAL9010, RAL8017
медь							14,81	



J-ФАСКА

Устанавливается в паз финишной планки и крепится к лобовой доске с помощью саморезов, которые в дальнейшем закрываются декоративными колпачками. В паз J-фаски устанавливается софит. Необходима для того, чтобы закрыть лобовую доску и придать ей эстетичный внешний вид.

Высота лицевой части фартука	Материал	Размер изделия	Вид упаковки	Количество штук		Размер упаковки, мм	Объем упаковки, м ³	Вес упаковки, кг	Цветовые решения
		Длина, мм		на паллете	в упаковке				
150	сталь с полимерным покрытием Полиэстер	2000	стрейч-пленка	300	10	2000 x 260 x 30	0,016	13,86 - 15,49	RR32, RAL8017, RR20, RR23
	сталь с полимерным покрытием Pural							17,17	RR32, RR20, RAL6005, RR29, RR23, RAL8017
	сталь с полимерным покрытием Printech							16,16	Printech Log Printech Naive Printech Naive Maroon
	алюминий с полимерным покрытием Полиэстер							4,93	RAL9010, RAL8017
	медь							15,39	
200	сталь с полимерным покрытием Полиэстер	2000	стрейч-пленка	300	10	2000 x 310 x 30	0,019	17,05 - 19,08	RR32, RAL8017, RR20, RR23
	сталь с полимерным покрытием Pural							21,16	RR32, RR20, RAL6005, RR29, RR23, RAL8017
	сталь с полимерным покрытием Printech							19,91	Printech Log Printech Naive Printech Naive Maroon
	алюминий с полимерным покрытием Полиэстер							5,90	RAL9010, RAL8017
	медь							18,96	
250	сталь с полимерным покрытием Полиэстер	2000	стрейч-пленка	300	5	2000 x 310 x 30	0,019	10,35 - 11,54	RR32, RAL8017, RR20, RR23
	сталь с полимерным покрытием Pural							12,78	RR32, RR20, RAL6005, RR29, RR23, RAL8017
	сталь с полимерным покрытием Printech							12,03	Printech Log Printech Naive Printech Naive Maroon
	алюминий с полимерным покрытием Полиэстер							3,64	RAL9010, RAL8017
	медь							11,46	





F-ПРОФИЛЬ

В случае отсутствия направляющего бруска, F-профиль крепится на стену с помощью саморезов. В паз F-профиля устанавливается софит.

Материал	Размер изделия			Вид упаковки	Количество шт. в упаковке	Размер упаковки, мм	Объем упаковки, м3	Вес упаковки, кг	Цветовые решения
	Длина, мм	Ширина, мм	Высота, мм						
сталь с полимерным покрытием Полиэстер	2000	18	30	гофрокороб	18	2010 x 115 x 43	0,01	10,40 - 11,60	RR32, RAL8017, RR20, RR23
сталь с полимерным покрытием Pural								12,96	RR32, RR20, RAL6005, RR29, RR23, RAL8017
сталь с полимерным покрытием Printech								11,60	Printech Log Printech Naive Printech Naive Maroon
алюминий с полимерным покрытием Полиэстер								3,50	RAL9010, RAL8017
медь								11,59	



ВЕТРОВАЯ ПЛАНКА (L-ПРОФИЛЬ)

Крепится к лобовой доске с помощью саморезов, войдя в паз финишной планки. Саморезы закрываются декоративными колпачками. Необходима для того, чтобы закрыть лобовую доску и придать дому эстетичный внешний вид.

Высота лицевой части фартука	Материал	Размер изделия	Вид упаковки	Количество штук		Размер упаковки, мм	Объем упаковки, м3	Вес упаковки, кг	Цветовые решения
		Длина, мм		на паллете	в упаковке				
150	сталь с полимерным покрытием Полиэстер	2000	стрейч-пленка	1600	10	2000 x 260 x 30	0,016	11,30 - 12,61	RR32, RAL8017, RR20, RR23
	сталь с полимерным покрытием Pural							14,00	RR32, RR20, RAL6005, RR29, RR23, RAL8017
	сталь с полимерным покрытием Printech							13,16	Printech Log Printech Naive Printech Naive Maroon
	алюминий с полимерным покрытием Полиэстер							4,06	RAL9010, RAL8017
	медь							12,52	
200	сталь с полимерным покрытием Полиэстер	2000	стрейч-пленка	1200	10	2000 x 310 x 30	0,019	14,47 - 16,23	RR32, RAL8017, RR20, RR23
	сталь с полимерным покрытием Pural							17,98	RR32, RR20, RAL6005, RR29, RR23, RAL8017
	сталь с полимерным покрытием Printech							16,93	Printech Log Printech Naive Printech Naive Maroon
	алюминий с полимерным покрытием Полиэстер							5,16	RAL9010, RAL8017
	медь							16,12	
250	сталь с полимерным покрытием Полиэстер	2000	стрейч-пленка	800	5	2000 x 310 x 30	0,019	9,07 - 10,15	RR32, RAL8017, RR20, RR23
	сталь с полимерным покрытием Pural							11,20	RR32, RR20, RAL6005, RR29, RR23, RAL8017
	сталь с полимерным покрытием Printech							10,58	Printech Log Printech Naive Printech Naive Maroon
	алюминий с полимерным покрытием Полиэстер							3,36	RAL9010, RAL8017
	медь							10,08	





ФИНИШНАЯ ПЛАНКА

Крепится к лобовой доске с помощью саморезов. В паз финишной планки устанавливается L-профиль, либо J-фаска

Материал	Размер изделия		Вид упаковки	Количество штук		Размер упаковки, мм	Объем упаковки, м3	Вес упаковки, кг	Цветовые решения
	Длина, мм	Ширина, мм		на паллете	в упаковке				
сталь с полимерным покрытием Полиэстер	2000	2	стрейч-пленка	под заказ	10	2000 x 50 x 20	0,002	4,57 - 5,13	RR32, RAL8017, RR20, RR23
сталь с полимерным покрытием Pural								5,69	RR32, RR20, RAL6005, RR29, RR23, RAL8017
сталь с полимерным покрытием Printech								5,35	Printech Log Printech Naive Printech Naive Maroon
алюминий с полимерным покрытием Полиэстер								1,61	RAL9010, RAL8017
медь								5,10	



ПЛАНКА УГЛОВАЯ (ВНЕШНЯЯ)

Служит для эстетичного оформления стыков при монтаже софитов на стены и при стыковке L-профиля или J-фаски.

Материал	Размер изделия		Вид упаковки	Количество штук		Размер упаковки, мм	Объем упаковки, м3	Вес упаковки, кг	Цветовые решения
	Длина, мм	Ширина, мм		на паллете	в упаковке				
сталь с полимерным покрытием Полиэстер	2000	50	стрейч-пленка	под заказ	10	Имеет треугольную форму. Размер торцевой части 60 x 70 x 70. Длина упаковки 2000 мм	0,004	7,27 - 8,16	RR32, RAL8017, RR20, RR23
сталь с полимерным покрытием Pural								9,06	RR32, RR20, RAL6005, RR29, RR23, RAL8017
сталь с полимерным покрытием Printech								8,52	Printech Log Printech Naive Printech Naive Maroon
алюминий с полимерным покрытием Полиэстер								2,52	RAL9010, RAL8017
медь								8,11	



ПЛАНКА УГЛОВАЯ (ВНУТРЕННЯЯ)

Служит для эстетичного оформления стыков при монтаже софитов на стены и при стыковке L-профиля или J-фаски

Материал	Размер изделия		Вид упаковки	Количество штук		Размер упаковки, мм	Объем упаковки, м3	Вес упаковки, кг	Цветовые решения
	Длина, мм	Ширина, мм		на паллете	в упаковке				
сталь с полимерным покрытием Полиэстер	2000	50	стрейч-пленка	под заказ	10	Имеет треугольную форму. Размер торцевой части 60 x 70 x 70. Длина упаковки 2000 мм	0,004	7,27 - 8,16	RR32, RAL8017, RR20, RR23
сталь с полимерным покрытием Pural								9,06	RR32, RR20, RAL6005, RR29, RR23, RAL8017
сталь с полимерным покрытием Printech								8,52	Printech Log Printech Naive Printech Naive Maroon
алюминий с полимерным покрытием Полиэстер								2,52	RAL9010, RAL8017
медь								8,11	





SOFFITO

Soffito – самый изысканный вариант подшивки карнизного и фронтового свесов. Материал изготовления – медь. Это долговечный материал, срок службы которого может достигать до 150 лет. Soffito из меди внешне очень привлекательны, а с течением времени они становятся еще более презентабельными в результате естественной патины, которая надежно защитит металл от любых внешних воздействий.

ОСНОВНЫЕ ПРЕИМУЩЕСТВА

эксклюзивный, привлекательный внешний вид

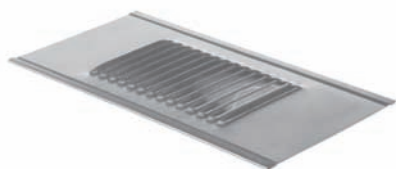
длительный срок службы

простота и надежность монтажа

возможность монтажа и эксплуатации во всех климатических зонах (от -60° до $+120^{\circ}\text{C}$)

Soffito состоит из отдельных панелей, которые можно комбинировать.





SOFFITO VENT, CU

Предназначен для подшивки карнизного и фронтового свесов. Обеспечивает эффективную вентиляцию подкровельного пространства с целью исключения образования конденсата. Является и декоративным элементом, т.к. скрывает нижнюю часть кровли и придает ей аккуратный и законченный вид. Soffito Vent изготавливается под заказ по необходимым размерам ширины карнизного свеса. Максимальная длина изделия – 2 м. Минимальное расстояние от края Soffito Vent до начала перфорации – 40 мм (при необходимости указывается в заявке). Стандартное расстояние от края Soffito Vent до начала перфорации – 90 мм.

Материал	Размер изделия		Вид упаковки	Количество штук в упаковке	Размер упаковки, мм	Объем упаковки, м3	Вес упаковки, кг	Цветовые решения
	Длина, мм	Ширина, мм						
медь	под заказ	190	под заказ					



SOFFITO, CU

Предназначен для подшивки карнизного и фронтового свесов. Является декоративным элементом, т.к. скрывает нижнюю часть кровли и придает ей аккуратный и законченный вид. Soffito изготавливается под заказ по необходимым размерам ширины карнизного свеса. Максимальная длина изделия – 2 м.

Материал	Размер изделия		Вид упаковки	Количество штук в упаковке	Размер упаковки, мм	Объем упаковки, м3	Вес упаковки, кг	Цветовые решения
	Длина, мм	Ширина, мм						
медь	под заказ	190	под заказ					



G-ПЛАНКА, CU

Крепится к направляющему брусу с помощью саморезов. В паз G-планки устанавливается Soffito (Soffito Vent). Помимо прочего G-планка служит для стыковки угловых соединений Soffito (Soffito Vent). Развертка планки SV 6,5.

Материал	Размер изделия		Вид упаковки	Количество штук в упаковке	Размер упаковки, мм	Объем упаковки, м3	Вес упаковки, кг	Цветовые решения
	Длина, мм							
медь	2000		под заказ					



ВЕТРОВАЯ ПЛАНКА (L-ПРОФИЛЬ), CU

Крепится к лобовой доске с помощью саморезов. Саморезы закрываются декоративными колпачками. Необходима для того, чтобы закрыть лобовую доску и придать дому эстетичный внешний вид. Изготавливается под заказ по эскизу.

Высота лицевой части фартука, мм	Материал	Размер изделия	Вид упаковки	Количество штук в упаковке	Размер упаковки, мм	Объем упаковки, м3	Вес упаковки, кг	Цветовые решения
		Длина, мм						
150	медь	2000	под заказ					
200	медь	2000	под заказ					
250	медь	2000	под заказ					

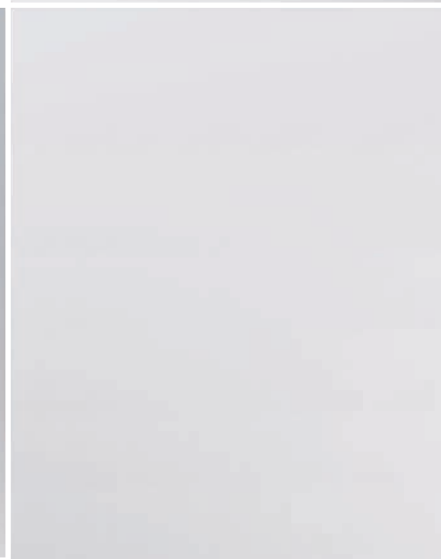
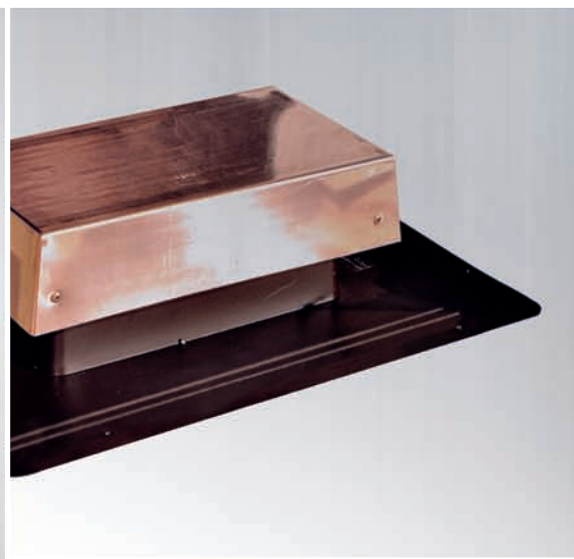




АКСЕССУАРЫ ДЛЯ КРОВЛИ AQUASYSTEM

Срок эксплуатации крыши напрямую зависит от того, насколько правильно она сделана. Ведь грамотное устройство кровли – это не только высокотехнологичность современных материалов, но и организация вентиляции подкровельного пространства, гидроизоляции, утепления, что достигается с помощью дополнительных элементов.

Снегозадержатели и аэраторы AQUASYSTEM позволят продлить срок эксплуатации кровли, а дополнительные декоративные элементы: колпаки на трубы и шпилы – придадут вашему дому индивидуальность.



СНЕГОЗАДЕРЖАТЕЛЬ ДЛЯ БИТУМНОЙ ЧЕРЕПИЦЫ
СНЕГОЗАДЕРЖАТЕЛЬ ДЛЯ МЕТАЛЛОЧЕРЕПИЦЫ
АЭРАТОР ПЛАСТИКОВЫЙ «СПЕЦИАЛЬНЫЙ»
С МЕТАЛЛИЧЕСКОЙ ОБЛИЦОВКОЙ
АЭРАТОР ПЛАСТИКОВЫЙ «СПЕЦИАЛЬНЫЙ»
АЭРАТОР ПЛАСТИКОВЫЙ «СТАНДАРТНЫЙ»
ДЕКОРАТИВНЫЕ ФАРТУКИ
КОЛПАК К-1 ФИГУРНЫЙ
КОЛПАК К-2 УНИВЕРСАЛЬНЫЙ
КОЛПАК К-3 СТАНДАРТНЫЙ
КОЛПАК К-4 АЭРАЦИОННЫЙ
КОЛПАК «ГРАНД»
ШПИЛЬ



СНЕГОЗАДЕРЖАТЕЛИ ДЛЯ ЧЕРЕПИИЦЫ



СНЕГОЗАДЕРЖАТЕЛЬ ДЛЯ БИТУМНОЙ ЧЕРЕПИИЦЫ

темно-коричневый St RR32		коричневый St RAL8017		красный St RR29	
белый St RR20		зелёный St RAL6005		темно-серый St RR23	
оцинкованная сталь, St Zn					

Возможно изготовление в любом другом цвете по карте RAL.

медь, Cu



СНЕГОЗАДЕРЖАТЕЛЬ ДЛЯ МЕТАЛЛОЧЕРЕПИИЦЫ

темно-коричневый St RR32		коричневый St RAL8017		красный St RR29	
белый St RR20		зелёный St RAL6005		темно-серый St RR23	

Возможно изготовление в любом другом цвете по карте RAL.

СНЕГОЗАДЕРЖАТЕЛЬ ДЛЯ БИТУМНОЙ ЧЕРЕПИИЦЫ



Предназначены для защиты от неуправляемого схода снега и льда с крыши. Обеспечивают равномерное распределение нагрузки снежного покрова на стропильную систему кровельного ската, снижают нагрузку снега и льда на водосточные системы, а также исключают обрушение кровли благодаря равномерному распределению снеговой нагрузки. Снегозадержатели имеют исключительные антикоррозионные свойства и широкую цветовую гамму. Устанавливаются по всей длине карниза.

РЕКОМЕНДАЦИИ ПО РАСЧЕТУ И МОНТАЖУ

угол уклона	штук на м/п	кол-во рядов в шахматном порядке
30-40°	4,5	2
> 40°	6	3
> 60°	рекомендуется установка по всей поверхности кровельного ската	

Материал	Размер изделия		Вид упаковки	Количество штук		Размер упаковки, мм	Объем упаковки, м3	Вес упаковки, кг	Цветовые решения
	Длина, мм	Ширина, мм		на паллете	в упаковке				
сталь с полимерным покрытием	270	30	гофрокороб	4500	75	425 x 215 x 163	0,015	11,70	RR32, RR20, RAL6005, RR29, RR23, RAL8017
оцинкованная сталь								11,25	оцинкованная сталь, цвета по карте RAL
медь								12,82	

СНЕГОЗАДЕРЖАТЕЛЬ ДЛЯ МЕТАЛЛОЧЕРЕПИЦЫ



Предназначены для защиты от неуправляемого схода снега и льда с крыши. Обеспечивают равномерное распределение нагрузки снежного покрова на стропильную систему кровельного ската, снижают нагрузку снега и льда на водосточные системы, а также исключают обрушение кровли благодаря равномерному распределению снеговой нагрузки. Снегозадержатели имеют исключительные антикоррозионные свойства и широкую цветовую гамму.

РЕКОМЕНДАЦИИ ПО РАСЧЕТУ И МОНТАЖУ

угол уклона	штук на м/п	кол-во рядов в шахматном порядке
30-40°	4,5	2
> 40°	6	3
> 60°	рекомендуется установка по всей поверхности кровельного ската	

Материал	Размер изделия		Вид упаковки	Количество штук		Размер упаковки, мм	Объем упаковки, м3	Вес упаковки, кг	Цветовые решения
	Длина, мм	Ширина, мм		на паллете	в упаковке				
сталь с полимерным покрытием	242	127,6	гофрокороб	под заказ	20	330 x 215 x 120	0,009	6,03	RR32, RR20, RAL6005, RR29, RR23, RAL8017 цвета по карте RAL





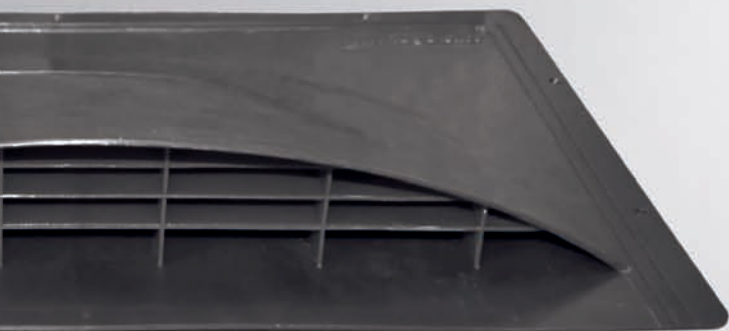
АЭРАТОР ПЛАСТИКОВЫЙ «СПЕЦИАЛЬНЫЙ»
С МЕТАЛЛИЧЕСКОЙ ОБЛИЦОВКОЙ

темно-коричневый St RR32		коричневый St RAL8017		красный St RR29	
белый St RR20		зелёный St RAL6005		темно-серый St RR23	
цинк-титан Zn-Ti		медь Cu			



АЭРАТОР ПЛАСТИКОВЫЙ «СПЕЦИАЛЬНЫЙ»

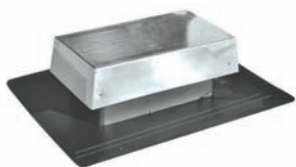
черный		коричневый		красный		зелёный	
--------	---	------------	---	---------	---	---------	---



АЭРАТОР ПЛАСТИКОВЫЙ «СТАНДАРТНЫЙ»

черный	
--------	---



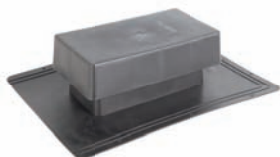


АЭРАТОР ПЛАСТИКОВЫЙ «СПЕЦИАЛЬНЫЙ» С МЕТАЛЛИЧЕСКОЙ ОБЛИЦОВКОЙ

Предназначен для вентиляции подкровельного пространства при устройстве кровель из битумных материалов. Один аэратор обеспечивает вентиляцию 25 м² подкровельного пространства. Не вызывает образование конденсата и устойчив к УФ-излучению. Температура эксплуатации от -70° С до +110° С. Аэратор имеет площадь выпуска воздуха равную 132 см³ и устанавливается из расчета 4-5 шт. на 100 м² кровли при условии, что высота подкровельного вентилируемого пространства равна 5 см.

Материал	Размер основания		Вид упаковки	Количество штук		Размер упаковки, мм	Объем упаковки, м ³	Вес упаковки, кг	Цветовые решения	
	Длина, мм	Ширина, мм		на паллете	в упаковке					
сталь с полимерным покрытием	28,5	40	гофрокороб	под заказ	12	550 x 550 x 280	0,085	10,51 - 11,23	RR32, RR20, RR29, RR23 RAL6005, RAL8017	
медь										12,39
цинк-титан										12,02

АЭРАТОР ПЛАСТИКОВЫЙ «СПЕЦИАЛЬНЫЙ»



Предназначены для вентиляции подкровельного пространства при устройстве кровель из битумных материалов. Один аэратор обеспечивает вентиляцию 25 м² подкровельного пространства. Не вызывает образование конденсата и устойчив к УФ-излучению. Температура эксплуатации от -70°С до +110°С. Аэратор имеет площадь выпуска воздуха равную 132 см³ и устанавливается из расчета 4-5 шт. на 100 м² кровли при условии, что высота подкровельного вентилируемого пространства равна 5 см.

Материал	Размер основания		Вид упаковки	Количество штук		Размер упаковки, мм	Объем упаковки, м ³	Вес упаковки, кг	Цветовые решения
	Длина, мм	Ширина, мм		на паллете	в упаковке				
ударопрочный пластик	28,5	40	гофрокороб	480	12	550 x 550 x 280	0,085	6,80	черный, коричневый, красный, зеленый

АЭРАТОР ПЛАСТИКОВЫЙ «СТАНДАРТНЫЙ»



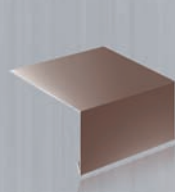
Предназначен для вентиляции подкровельного пространства при угле скатов не менее 45 градусов. Один аэратор «Стандартный» обслуживает 25 м² кровли. Аэратор имеет площадь выпуска воздуха равную 154,59 см³.

Материал	Размер основания		Вид упаковки	Количество штук		Размер упаковки, мм	Объем упаковки, м ³	Вес упаковки, кг	Цветовые решения
	Длина, мм	Ширина, мм		на паллете	в упаковке				
ударопрочный пластик	29,1	50	гофрокороб	320	16	530 x 370 x 540	0,106	8,15	черный

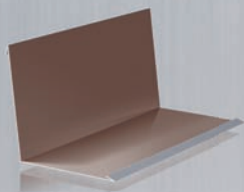


ДЕКОРАТИВНЫЕ ФАРТУКИ

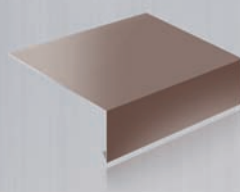
Фартуки устанавливаются с нахлестом 50 мм; нахлест обрабатывается силиконовым герметиком и проклеивается с шагом 25-50 мм; полученное соединение повторно обрабатывается силиконовым герметиком.



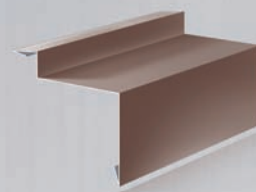
ФАРТУК КАРНИЗНЫЙ S1



ФАРТУК ПРИСТЕННЫЙ УГЛОВОЙ S4



ФАРТУК КАРНИЗНЫЙ НАД ЖЕЛОБОМ S14



ФАРТУК ПРИСТЕННОГО АЭРАТОРА В ШТРОБУ S20



ФАРТУК ПРИСТЕННЫЙ НАКЛАДНОЙ S6



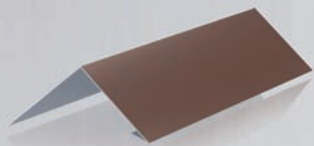
ФАРТУК ОБРАТНЫЙ КАПЕЛЬНИК S16



ФАРТУК ПРИСТЕННЫЙ S7 (В ШТРОБУ)



ФАРТУК НА ЛОБОВУЮ/ ВЕТРОВУЮ ДОСКУ S22



ФАРТУК НА КОНЕК/РЕБРО S15



ФАРТУК КОНЬКОВОГО АЭРАТОРА S8



ФАРТУК ПОД КОЛПАК S13



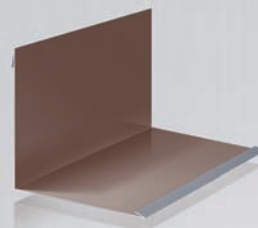
ФАРТУК ВСПОМОГАТЕЛЬНЫЙ S9



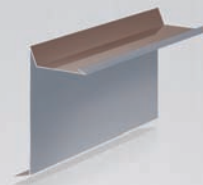
ФАРТУК КАРНИЗНЫЙ НАД ЖЕЛОБОМ S27



ФАРТУК НА ЛОБОВУЮ/ ВЕТРОВУЮ ДОСКУ S21



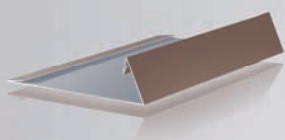
ФАРТУК ПРИСТЕННОГО АЭРАТОРА S19



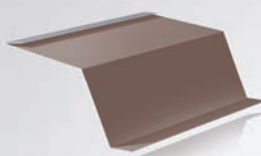
ФАРТУК ФРОНТОННЫЙ S2



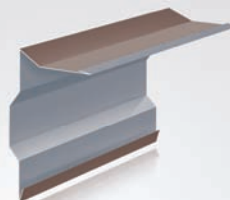
ФАРТУК ФРОНТОННЫЙ S5



ФАРТУК РАЗЖЕЛОБОВКА S12



ФАРТУК НА ИЗЛОМ S11



ФАРТУК ФРОНТОННЫЙ S3

СТАЛЬ PUR

темно-коричневый St RR32		красный St RR29	
белый St RR20		темно-серый St RR23	
коричневый St RAL8017		зелёный St RAL6005	

СТАЛЬ PE

темно-коричневый St RR32		светлое дерево St Printech Log	
белый St RR20		красное дерево St Printech Naive	
коричневый St RAL8017		темное дерево St Printech Naive Maroon	
темно-серый St RR23			

ОЦИНКОВАННАЯ СТАЛЬ

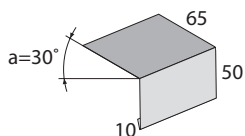
оцинкованная сталь St Zn	
-----------------------------	--

МЕДЬ

Cu	
----	--

ЦИНК-ТИТАН

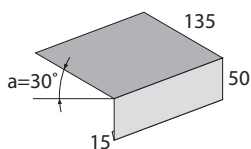
Zn-Ti	
-------	--



ФАРТУК КАРНИЗНЫЙ

S1 развертка 12,5 см

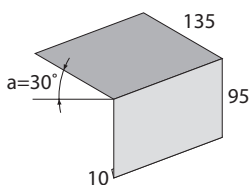
Материал	Длина, м.п.	Площадь изделия, кв.м	Вид упаковки	Вес изделия, кг	Цветовые решения
				2/3/4 м.п.	
сталь с полимерным покрытием Полиэстер, 0.6 мм	2/3/4	0,25/0,375/0,50	стрейч-пленка	1,22/1,83/2,44	RR32, RR20
сталь с полимерным покрытием Полиэстер, 0.45 мм				0,92/1,37/1,83	RR32, RR20, RAL8017, RR23, Printech Log, Printech Naive, Printech Naive Maroon
сталь с полимерным покрытием Pural				1,02/1,53/2,04	RR32, RR20, RAL6005, RR29, RR23, RAL8017
оцинкованная сталь				1,22/1,83/2,44	оцинкованная сталь, цвета по карте RAL
медь				1,36/2,04/2,72	
цинк-титан				1,00/1,50/2,00	



ФАРТУК КАРНИЗНЫЙ НАД ЖЕЛОБОМ

S14 развертка 20 см

Материал	Длина, м.п.	Площадь изделия, кв.м	Вид упаковки	Вес изделия, кг	Цветовые решения
				2/3/4 м.п.	
сталь с полимерным покрытием Полиэстер, 0.6 мм	2/3/4	0,40/0,60/0,80	стрейч-пленка	1,95/2,93/3,90	RR32, RR20
сталь с полимерным покрытием Полиэстер, 0.45 мм				1,46/2,20/2,93	RR32, RR20, RAL8017, RR23, Printech Log, Printech Naive, Printech Naive Maroon
сталь с полимерным покрытием Pural				1,63/2,45/3,26	RR32, RR20, RAL6005, RR29, RR23, RAL8017
оцинкованная сталь				1,95/2,93/3,90	оцинкованная сталь, цвета по карте RAL
медь				2,03/3,05/4,06	
цинк-титан				1,60/2,40/3,20	

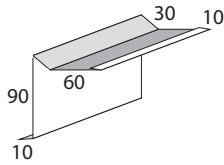


ФАРТУК КАРНИЗНЫЙ НАД ЖЕЛОБОМ

S27 развертка 24 см

Материал	Длина, м.п.	Площадь изделия, кв.м	Вид упаковки	Вес изделия, кг	Цветовые решения
				2/3/4 м.п.	
сталь с полимерным покрытием Полиэстер, 0.6 мм	2/3/4	0,48/0,72/0,96	стрейч-пленка	2,32/3,48/4,64	RR32, RR20
сталь с полимерным покрытием Полиэстер, 0.45 мм				1,74/2,61/3,48	RR32, RR20, RAL8017, RR23, Printech Log, Printech Naive, Printech Naive Maroon
сталь с полимерным покрытием Pural				1,94/2,91/3,88	RR32, RR20, RAL6005, RR29, RR23, RAL8017
оцинкованная сталь				2,32/3,48/4,64	оцинкованная сталь, цвета по карте RAL
медь				2,58/3,87/5,16	
цинк-титан				1,90/2,85/3,80	

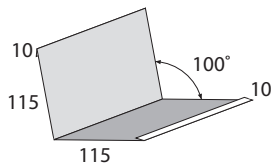




ФАРТУК ФРОНТОННЫЙ

S5 развертка 20 см

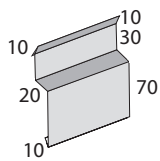
Материал	Длина, м.п.	Площадь изделия, кв.м	Вид упаковки	Вес изделия, кг	Цветовые решения
				2/3/4 м.п.	
сталь с полимерным покрытием Полиэстер, 0.6 мм	2/3/4	0,40/0,60/0,80	стрейч-пленка	1,94/2,91/3,88	RR32, RR20
сталь с полимерным покрытием Полиэстер, 0.45 мм				1,46/2,18/2,91	RR32, RR20, RAL8017, RR23, Printech Log, Printech Naive, Printech Naive Maroon
сталь с полимерным покрытием Pural				1,62/2,43/3,24	RR32, RR20, RAL6005, RR29, RR23, RAL8017
оцинкованная сталь				1,94/2,91/3,88	оцинкованная сталь, цвета по карте RAL
медь				2,16/3,24/4,32	
цинк-титан				1,59/2,39/3,18	



ФАРТУК ПРИСТЕННЫЙ УГЛОВОЙ

S4 развертка 25 см

Материал	Длина, м.п.	Площадь изделия, кв.м	Вид упаковки	Вес изделия, кг	Цветовые решения
				2/3/4 м.п.	
сталь с полимерным покрытием Полиэстер, 0.6 мм	2/3/4	0,50/0,75/1,00	стрейч-пленка	2,43/3,65/4,86	RR32, RR20
сталь с полимерным покрытием Полиэстер, 0.45 мм				1,82/2,74/3,65	RR32, RR20, RAL8017, RR23, Printech Log, Printech Naive, Printech Naive Maroon
сталь с полимерным покрытием Pural				2,03/3,05/4,06	RR32, RR20, RAL6005, RR29, RR23, RAL8017
оцинкованная сталь				2,43/3,65/4,86	оцинкованная сталь, цвета по карте RAL
медь				2,69/4,04/5,38	
цинк-титан				1,98/2,97/3,96	

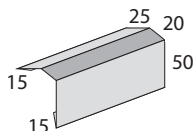


ФАРТУК ПРИСТЕННЫЙ НАКЛАДНОЙ

S6 развертка 15 см

Материал	Длина, м.п.	Площадь изделия, кв.м	Вид упаковки	Вес изделия, кг	Цветовые решения
				2/3/4 м.п.	
сталь с полимерным покрытием Полиэстер, 0.6 мм	2/3/4	0,30/0,45/0,60	стрейч-пленка	1,46/2,19/2,92	RR32, RR20
сталь с полимерным покрытием Полиэстер, 0.45 мм				1,10/1,64/2,19	RR32, RR20, RAL8017, RR23, Printech Log, Printech Naive, Printech Naive Maroon
сталь с полимерным покрытием Pural				1,21/1,82/2,42	RR32, RR20, RAL6005, RR29, RR23, RAL8017
оцинкованная сталь				1,46/2,19/2,92	оцинкованная сталь, цвета по карте RAL
медь				1,61/2,42/3,22	
цинк-титан				1,19/1,79/2,38	

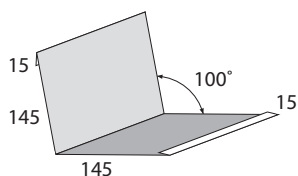




ФАРТУК ПРИСТЕННЫЙ (В ШТРОБУ)

S7 развертка 12,5 см

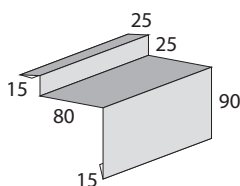
Материал	Длина, м.п.	Площадь изделия, кв.м	Вид упаковки	Вес изделия, кг	Цветовые решения
				2/3/4 м.п.	
сталь с полимерным покрытием Полиэстер, 0.6 мм	2/3/4	0,25/0,375/0,50	стрейч-пленка	1,22/1,83/2,44	RR32, RR20
сталь с полимерным покрытием Полиэстер, 0.45 мм				0,92/1,37/1,83	RR32, RR20, RAL8017, RR23, Printech Log, Printech Naive, Printech Naive Maroon
сталь с полимерным покрытием Pural				1,02/1,53/2,04	RR32, RR20, RAL6005, RR29, RR23, RAL8017
оцинкованная сталь				1,22/1,83/2,44	оцинкованная сталь, цвета по карте RAL
медь				1,36/2,04/2,72	
цинк-титан				1,00/1,50/2,00	



ФАРТУК ПРИСТЕННОГО АЭРАТОРА

S19 развертка 32 см

Материал	Длина, м.п.	Площадь изделия, кв.м	Вид упаковки	Вес изделия, кг	Цветовые решения
				2/3/4 м.п.	
сталь с полимерным покрытием Полиэстер, 0.6 мм	2/3/4	0,64/0,96/1,28	стрейч-пленка	3,09/4,64/6,18	RR32, RR20
сталь с полимерным покрытием Полиэстер, 0.45 мм				2,32/3,48/4,64	RR32, RR20, RAL8017, RR23, Printech Log, Printech Naive, Printech Naive Maroon
сталь с полимерным покрытием Pural				2,58/3,87/5,16	RR32, RR20, RAL6005, RR29, RR23, RAL8017
оцинкованная сталь				3,09/4,64/6,18	оцинкованная сталь, цвета по карте RAL
медь				3,44/5,16/6,88	
цинк-титан				2,53/3,80/5,06	

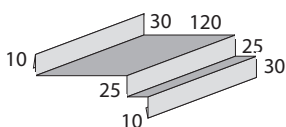


ФАРТУК ПРИСТЕННОГО АЭРАТОРА В ШТРОБУ

S20 развертка 25 см

Материал	Длина, м.п.	Площадь изделия, кв.м	Вид упаковки	Вес изделия, кг	Цветовые решения
				2/3/4 м.п.	
сталь с полимерным покрытием Полиэстер, 0.6 мм	2/3/4	0,50/0,75/1,00	стрейч-пленка	2,42/3,63/4,84	RR32, RR20
сталь с полимерным покрытием Полиэстер, 0.45 мм				1,82/2,72/3,63	RR32, RR20, RAL8017, RR23, Printech Log, Printech Naive, Printech Naive Maroon
сталь с полимерным покрытием Pural				2,02/3,03/4,04	RR32, RR20, RAL6005, RR29, RR23, RAL8017
оцинкованная сталь				2,42/3,63/4,84	оцинкованная сталь, цвета по карте RAL
медь				2,69/4,04/5,38	
цинк-титан				1,98/2,97/3,96	

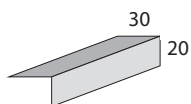




ФАРТУК ПОД КОЛПАК

S13 развертка 25 см

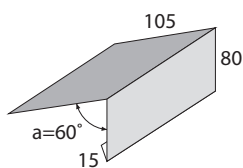
Материал	Длина, м.п.	Площадь изделия, кв.м	Вид упаковки	Вес изделия, кг	Цветовые решения
				2/3/4 м.п.	
сталь с полимерным покрытием Полиэстер, 0.6 мм	2/3/4	0,50/0,75/1,00	стрейч-пленка	2,42/3,63/4,84	RR32, RR20
сталь с полимерным покрытием Полиэстер, 0.45 мм				1,82/2,72/3,63	RR32, RR20, RAL8017, RR23, Printech Log, Printech Naive, Printech Naive Maroon
сталь с полимерным покрытием Pural				2,02/3,03/4,04	RR32, RR20, RAL6005, RR29, RR23, RAL8017
оцинкованная сталь				2,42/3,63/4,84	оцинкованная сталь, цвета по карте RAL
медь				2,69/4,04/5,38	
цинк-титан				1,98/2,97/3,96	



ФАРТУК КОНЬКОВОГО АЭРАТОРА

S8 развертка 5 см

Материал	Длина, м.п.	Площадь изделия, кв.м	Вид упаковки	Вес изделия, кг	Цветовые решения
				2/3/4 м.п.	
сталь с полимерным покрытием Полиэстер, 0.6 мм	2/3/4	0,10/0,15/0,20	стрейч-пленка	0,49/0,74/0,98	RR32, RR20
сталь с полимерным покрытием Полиэстер, 0.45 мм				0,37/0,56/0,74	RR32, RR20, RAL8017, RR23, Printech Log, Printech Naive, Printech Naive Maroon
сталь с полимерным покрытием Pural				0,41/0,62/0,82	RR32, RR20, RAL6005, RR29, RR23, RAL8017
оцинкованная сталь				0,49/0,74/0,98	оцинкованная сталь, цвета по карте RAL
медь				0,54/0,81/1,80	
цинк-титан				0,40/0,60/0,80	

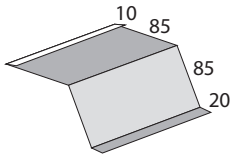


ФАРТУК ОБРАТНЫЙ КАПЕЛЬНИК

S16 развертка 20 см

Материал	Длина, м.п.	Площадь изделия, кв.м	Вид упаковки	Вес изделия, кг	Цветовые решения
				2/3/4 м.п.	
сталь с полимерным покрытием Полиэстер, 0.6 мм	2/3/4	0,40/0,60/0,80	стрейч-пленка	1,94/2,91/3,88	RR32, RR20
сталь с полимерным покрытием Полиэстер, 0.45 мм				1,46/2,18/2,91	RR32, RR20, RAL8017, RR23, Printech Log, Printech Naive, Printech Naive Maroon
сталь с полимерным покрытием Pural				1,62/2,43/3,24	RR32, RR20, RAL6005, RR29, RR23, RAL8017
оцинкованная сталь				1,94/2,91/3,88	оцинкованная сталь, цвета по карте RAL
медь				2,16/3,24/4,32	
цинк-титан				1,59/2,39/3,18	

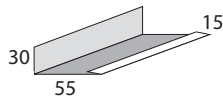




ФАРТУК НА ИЗЛОМ

S11 развертка 20 см

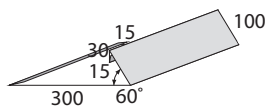
Материал	Длина, м.п.	Площадь изделия, кв.м	Вид упаковки	Вес изделия, кг	Цветовые решения
				2/3/4 м.п.	
сталь с полимерным покрытием Полиэстер, 0.6 мм	2/3/4	0,40/0,60/0,80	стрейч-пленка	1,95/2,93/3,90	RR32, RR20
сталь с полимерным покрытием Полиэстер, 0.45 мм				1,46/2,20/2,93	RR32, RR20, RAL8017, RR23, Printech Log, Printech Naive, Printech Naive Maroon
сталь с полимерным покрытием Pural				1,63/2,45/3,26	RR32, RR20, RAL6005, RR29, RR23, RAL8017
оцинкованная сталь				1,95/2,93/3,90	оцинкованная сталь, цвета по карте RAL
медь				2,16/3,24/4,32	
цинк-титан				1,60/2,40/3,20	



ФАРТУК ВСПОМОГАТЕЛЬНЫЙ

S9 развертка 10 см

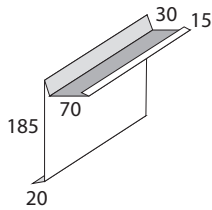
Материал	Длина, м.п.	Площадь изделия, кв.м	Вид упаковки	Вес изделия, кг	Цветовые решения
				2/3/4 м.п.	
сталь с полимерным покрытием Полиэстер, 0.6 мм	2/3/4	0,20/0,30/0,40	стрейч-пленка	0,98/1,47/1,96	RR32, RR20
сталь с полимерным покрытием Полиэстер, 0.45 мм				0,74/1,10/1,47	RR32, RR20, RAL8017, RR23, Printech Log, Printech Naive, Printech Naive Maroon
сталь с полимерным покрытием Pural				0,82/1,23/1,64	RR32, RR20, RAL6005, RR29, RR23, RAL8017
оцинкованная сталь				0,98/1,47/1,96	оцинкованная сталь, цвета по карте RAL
медь				1,09/1,64/2,18	
цинк-титан				0,81/1,22/1,62	



ФАРТУК РАЗЖЕЛОБОВКА

S12 развертка 46 см

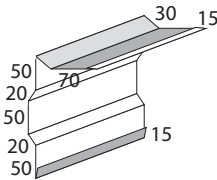
Материал	Длина, м.п.	Площадь изделия, кв.м	Вид упаковки	Вес изделия, кг	Цветовые решения
				2/3/4 м.п.	
сталь с полимерным покрытием Полиэстер, 0.6 мм	2/3/4	0,92/1,38/1,84	стрейч-пленка	4,46/6,69/8,92	RR32, RR20
сталь с полимерным покрытием Полиэстер, 0.45 мм				3,35/5,02/6,69	RR32, RR20, RAL8017, RR23, Printech Log, Printech Naive, Printech Naive Maroon
сталь с полимерным покрытием Pural				3,73/5,60/7,46	RR32, RR20, RAL6005, RR29, RR23, RAL8017
оцинкованная сталь				4,49/6,74/8,98	оцинкованная сталь, цвета по карте RAL
медь				4,95/7,43/9,90	
цинк-титан				3,65/5,48/7,30	



ФАРТУК ФРОНТОННЫЙ

S2 развертка 32 см

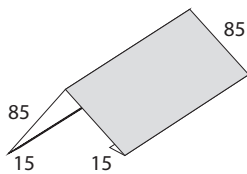
Материал	Длина, м.п.	Площадь изделия, кв.м	Вид упаковки	Вес изделия, кг	Цветовые решения
				2/3/4 м.п.	
сталь с полимерным покрытием Полиэстер, 0.6 мм	2/3/4	0,64/0,96/1,28	стрейч-пленка	3,09/4,64/6,18	RR32, RR20
сталь с полимерным покрытием Полиэстер, 0.45 мм				2,32/3,48/4,64	RR32, RR20, RAL8017, RR23, Printech Log, Printech Naive, Printech Naive Maroon
сталь с полимерным покрытием Pural				2,58/3,87/5,16	RR32, RR20, RAL6005, RR29, RR23, RAL8017
оцинкованная сталь				3,09/4,64/6,18	оцинкованная сталь, цвета по карте RAL
медь				3,44/5,16/6,88	
цинк-титан				2,53/3,80/5,06	



ФАРТУК ФРОНТОННЫЙ

S3 развертка 32 см

Материал	Длина, м.п.	Площадь изделия, кв.м	Вид упаковки	Вес изделия, кг	Цветовые решения
				2/3/4 м.п.	
сталь с полимерным покрытием Полиэстер, 0.6 мм	2/3/4	0,64/0,96/1,28	стрейч-пленка	3,14/4,71/6,28	RR32, RR20
сталь с полимерным покрытием Полиэстер, 0.45 мм				2,36/3,53/4,71	RR32, RR20, RAL8017, RR23, Printech Log, Printech Naive, Printech Naive Maroon
сталь с полимерным покрытием Pural				2,63/3,95/5,26	RR32, RR20, RAL6005, RR29, RR23, RAL8017
оцинкованная сталь				3,14/4,71/6,28	оцинкованная сталь, цвета по карте RAL
медь				3,48/5,22/6,96	
цинк-титан				2,58/3,87/5,16	

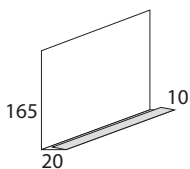


ФАРТУК НА КОНЕК/РЕБРО

S15 развертка 20 см

Материал	Длина, м.п.	Площадь изделия, кв.м	Вид упаковки	Вес изделия, кг	Цветовые решения
				2/3/4 м.п.	
сталь с полимерным покрытием Полиэстер, 0.6 мм	2/3/4	0,40/0,60/0,80	стрейч-пленка	1,94/2,91/3,88	RR32, RR20
сталь с полимерным покрытием Полиэстер, 0.45 мм				1,46/2,18/2,91	RR32, RR20, RAL8017, RR23, Printech Log, Printech Naive, Printech Naive Maroon
сталь с полимерным покрытием Pural				1,62/2,43/3,24	RR32, RR20, RAL6005, RR29, RR23, RAL8017
оцинкованная сталь				1,94/2,91/3,88	оцинкованная сталь, цвета по карте RAL
медь				2,16/3,24/4,32	
цинк-титан				1,59/2,39/3,18	

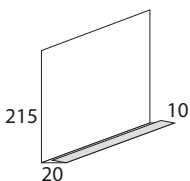




ФАРТУК НА ЛОБОВУЮ/ВЕТРОВУЮ ДОСКУ

S21 развертка 19,5 см

Материал	Длина, м.п.	Площадь изделия, кв.м	Вид упаковки	Вес изделия, кг	Цветовые решения
				2/3/4 м.п.	
сталь с полимерным покрытием Полиэстер, 0.6 мм	2/3/4	0,39/0,585/0,78	стрейч-пленка	1,89/2,84/3,78	RR32, RR20
сталь с полимерным покрытием Полиэстер, 0.45 мм				1,42/2,13/2,84	RR32, RR20, RAL8017, RR23, Printech Log, Printech Naive, Printech Naive Maroon
сталь с полимерным покрытием Pural				1,58/2,37/3,16	RR32, RR20, RAL6005, RR29, RR23, RAL8017
оцинкованная сталь				1,89/2,84/3,78	оцинкованная сталь, цвета по карте RAL
медь				2,11/3,17/4,22	
цинк-титан				1,55/2,33/3,10	



ФАРТУК НА ЛОБОВУЮ/ВЕТРОВУЮ ДОСКУ

S22 развертка 24,5 см

Материал	Длина, м.п.	Площадь изделия, кв.м	Вид упаковки	Вес изделия, кг	Цветовые решения
				2/3/4 м.п.	
сталь с полимерным покрытием Полиэстер, 0.6 мм	2/3/4	0,49/0,735/0,98	стрейч-пленка	2,37/3,56/4,74	RR32, RR20
сталь с полимерным покрытием Полиэстер, 0.45 мм				1,78/2,67/3,56	RR32, RR20, RAL8017, RR23, Printech Log, Printech Naive, Printech Naive Maroon
сталь с полимерным покрытием Pural				1,98/2,97/3,96	RR32, RR20, RAL6005, RR29, RR23, RAL8017
оцинкованная сталь				2,37/3,56/4,74	оцинкованная сталь, цвета по карте RAL
медь				2,64/3,96/5,28	
цинк-титан				1,94/2,91/3,88	



КОЛПАКИ

Колпаки торговой марки AQUASYSTEM придадут любой крыше особенный и благородный внешний вид. Колпаки сохраняют форму на протяжении всего срока эксплуатации благодаря толщине материала. Быстрый и достаточно простой монтаж не требует сложных подготовительных работ. Несомненным преимуществом является то, что колпаки изготавливаются по индивидуальным размерам.



темно-коричневый
St RR32



коричневый
St RAL8017



красный
St RR29



белый
St RR20



зелёный
St RAL6005



темно-серый
St RR23



оцинкованная
сталь St Zn



медь
Cu



цинк-титан
Zn-Ti

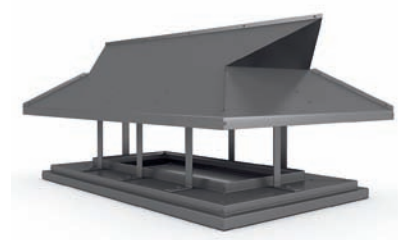




КОЛПАК К-1 ФИГУРНЫЙ

Предназначен для установки на дымоходную трубу или вентиляционную шахту. Уникальная аэродинамическая конструкция колпака К-1 способствует предотвращению образования конденсата под крышкой колпака.

Материал	Размер изделия		Вид упаковки	Количество штук		Размер упаковки, мм	Объем упаковки, м ³	Вес упаковки, кг	Цветовые решения
	Длина, мм	Ширина, мм		на паллете	в упаковке				
сталь с полимерным покрытием	под заказ							RR32, RR20, RR29, RAL6005, RAL8017, RR23	
оцинкованная сталь								оцинкованная сталь	
медь									
цинк-титан									



КОЛПАК К-2 УНИВЕРСАЛЬНЫЙ

Предназначен для установки на вентиляционные шахты. Имеет дополнительные отверстия на торцах изделия. Не рекомендуется для использования на дымоходных трубах в связи с возможностью возникновения конденсата.

Материал	Размер изделия		Вид упаковки	Количество штук		Размер упаковки, мм	Объем упаковки, м ³	Вес упаковки, кг	Цветовые решения
	Длина, мм	Ширина, мм		на паллете	в упаковке				
сталь с полимерным покрытием	под заказ							RR32, RR20, RR29, RAL6005, RAL8017, RR23	
оцинкованная сталь								оцинкованная сталь	
медь									
цинк-титан									



КОЛПАК К-3 СТАНДАРТНЫЙ

Предназначен для установки на вентиляционные шахты. Не рекомендуется для использования на дымоходных трубах в связи с возможностью возникновения конденсата.

Материал	Размер изделия		Вид упаковки	Количество штук		Размер упаковки, мм	Объем упаковки, м ³	Вес упаковки, кг	Цветовые решения
	Длина, мм	Ширина, мм		на паллете	в упаковке				
сталь с полимерным покрытием	под заказ							RR32, RR20, RR29, RAL6005, RAL8017, RR23	
оцинкованная сталь								оцинкованная сталь	
медь									
цинк-титан									





КОЛПАК К-4 АЭРАЦИОННЫЙ

Предназначен для установки на дымоходные трубы. Оснащен возможностью дополнительного выхода горячего воздуха из-под верхней крышки.

Материал	Размер изделия		Вид упаковки	Количество штук		Размер упаковки, мм	Объем упаковки, м ³	Вес упаковки, кг	Цветовые решения
	Длина, мм	Ширина, мм		на паллете	в упаковке				
сталь с полимерным покрытием	под заказ								RR32, RR20, RR29, RAL6005, RAL8017, RR23
оцинкованная сталь									оцинкованная сталь
медь									
цинк-титан									



КОЛПАК «ГРАНД»

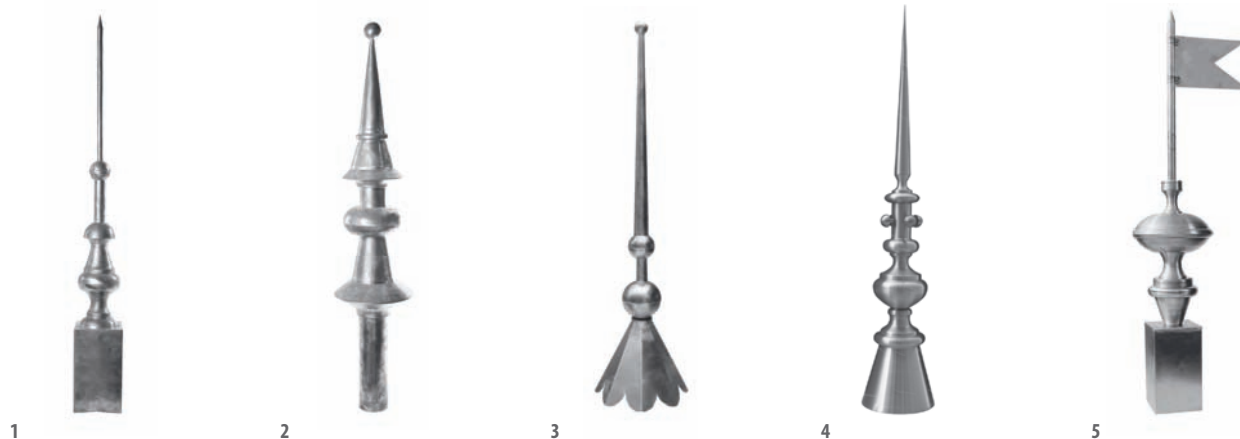
Уникальное изделие, позволяющее решить сложные архитектурные задачи. Хорошо вентилируется, надежно защищает дымоходный или вентиляционный канал от косога дождя при сильном ветре.

Материал	Размер изделия		Вид упаковки	Количество штук		Размер упаковки, мм	Объем упаковки, м ³	Вес упаковки, кг	Цветовые решения
	Длина, мм	Ширина, мм		на паллете	в упаковке				
сталь с полимерным покрытием	под заказ								RR32, RR20, RR29, RAL6005, RAL8017, RR23
оцинкованная сталь									оцинкованная сталь
медь									
цинк-титан									



ШПИЛЬ

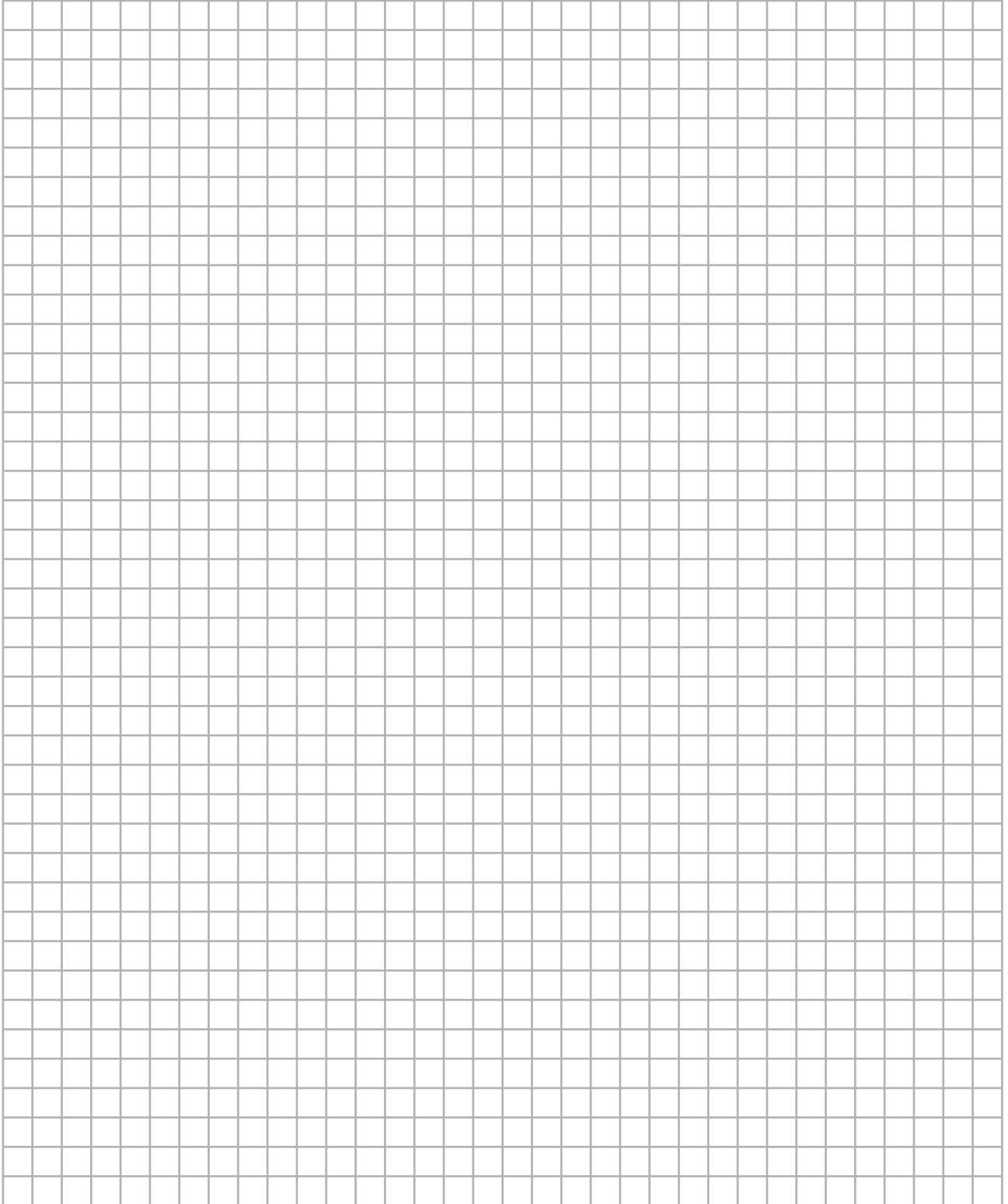
Представляет собой декоративный элемент, придающий дому индивидуальность. Имеет исключительные антикоррозионные свойства, широкую цветовую гамму, а так же изготавливается из меди.



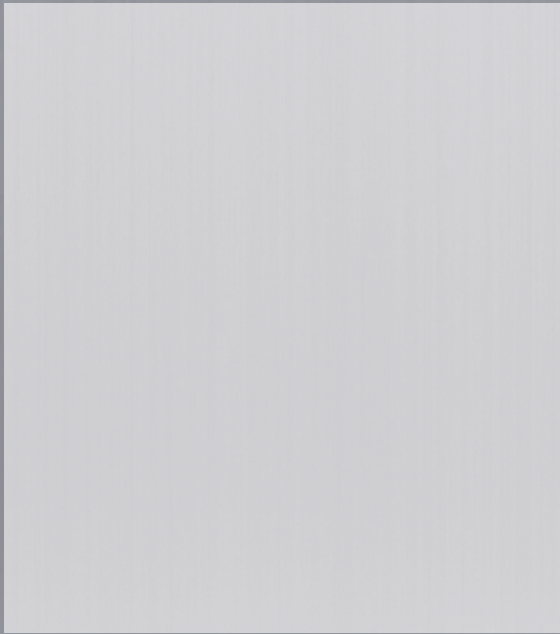
№ п/п	Материал	Размер изделия	Вид упаковки	Количество штук в упаковке	Размер упаковки, мм	Объем упаковки, м3	Вес упаковки, кг	Цветовые решения
		Высота, мм						
Шпиль - №1	медь	896,5	стрейч-пленка	1		под заказ		медь, цвета RR или RAL
Шпиль - №2		1320						
Шпиль - №3		1465						
Шпиль - №4		1050						
Шпиль - №5		1250						



ДЛЯ ЗАМЕТОК







www.asyst.ru

